

3Q 2023



ENCUESTA DE EXPECTATIVAS DE EMPLEO

Q3 – 2023

Argentina

Resumen Ejecutivo

- Los empleadores argentinos consultados anticipan una expectativa neta de empleo (ENE) de +6% para el tercer trimestre del año, demostrando así un debilitamiento de 10 puntos porcentuales en comparación con el trimestre anterior y disminuye 14 puntos porcentuales en la comparación interanual.
- El sector de Industrias y Materiales lidera las intenciones más sólidas de la muestra, con una ENE de +13%, seguido por Transporte, Logística y Automoción (+9%), Bienes y Servicios de Consumo (+8%).
- La región que arroja la expectativa de contratación más fuerte es el Noroeste Argentino (NOA), con una ENE de +15%, mientras que la Patagonia reporta las intenciones más débiles, con una ENE de (-5%).
- El trabajo de campo fue realizado entre el 3 y 28 de abril de 2023.



[Explorá los datos](#)



Índice



4

**3Q
Expectativas
de Empleo**



10

**Tendencias en la
Nueva Era del
Potencial Humano**



13

**Acerca de la
Encuesta
de Expectativas
de Empleo**



3Q 2023

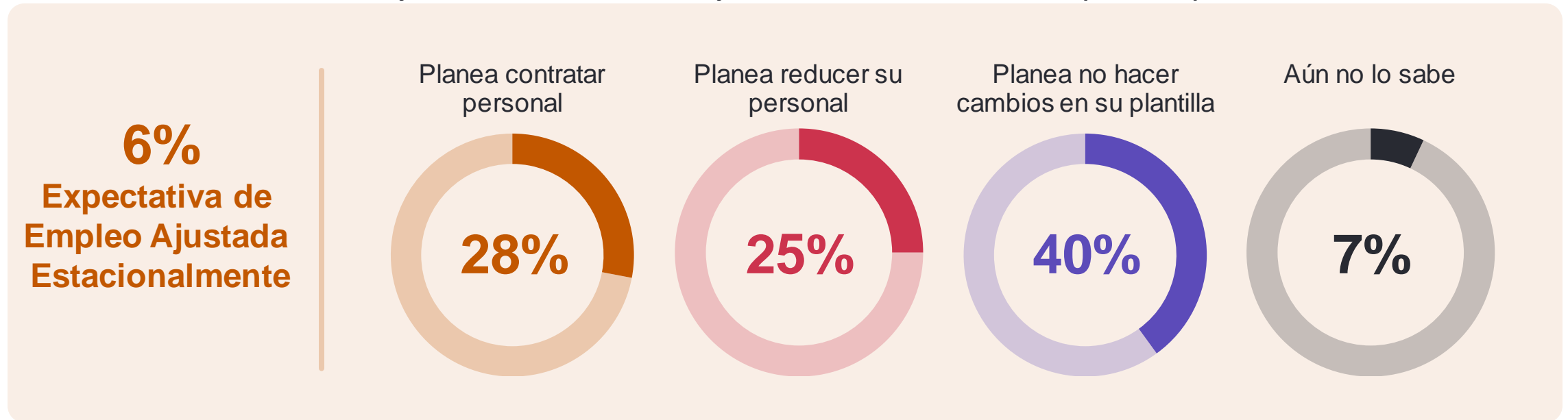
Expectativas de Empleo



Expectativas de contratación para Q3 2023 - Argentina

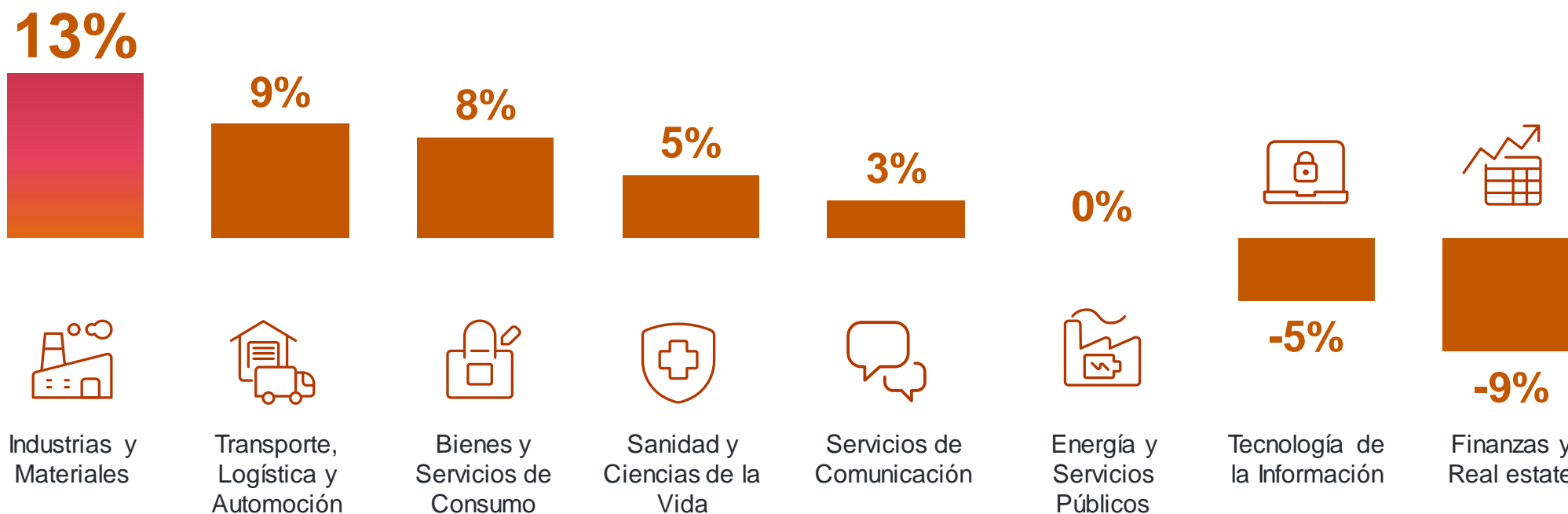
En esta edición de la Encuesta de Expectativas de Empleo de ManpowerGroup se consultaron a más de 39.000 empleadores de 41 países y territorios. A nivel global, todos estos esperan contratar a más trabajadores en el tercer trimestre de 2023, informando en promedio una **Expectativa Neta de Empleo (ENE) ajustada estacionalmente de +28%**

En **Argentina**, los resultados revelan que el 28% de los empleadores encuestados planea aumentar sus dotaciones de personal, el 25% disminuirlas, el 40% no espera realizar cambios y el 7% restante no sabe si los realizará, lo cual arroja una **ENE de +6%** ajustada estacionalmente para el primer trimestre de 2023.



Comparativa por Sector

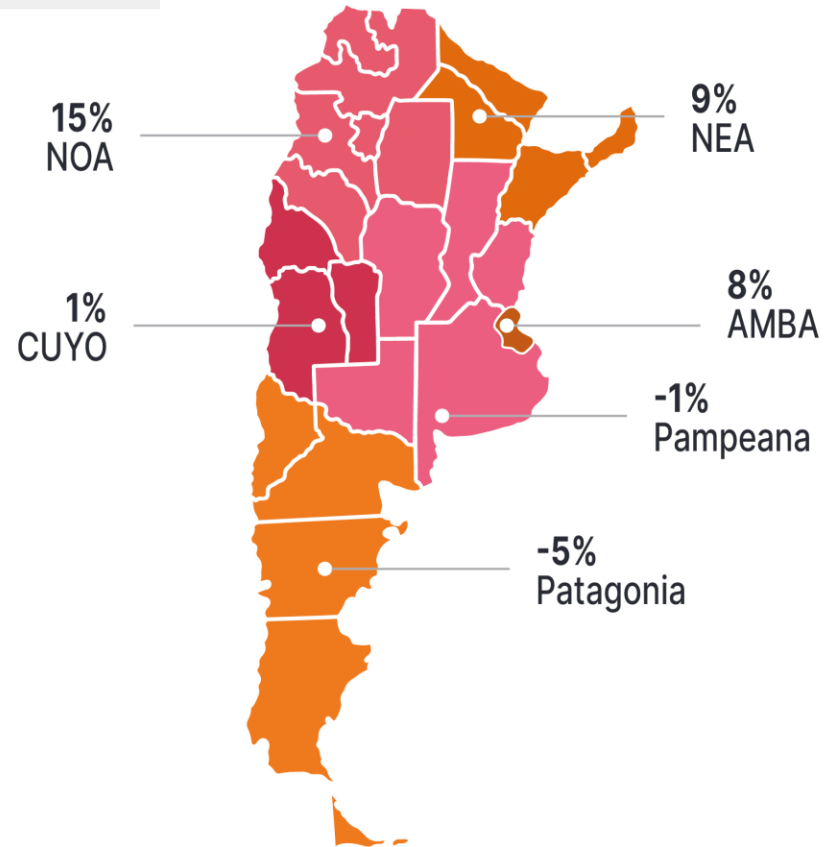
El sector de **Industrias y Materiales** lidera las intenciones más sólidas de la muestra, con una ENE de +13%, seguido por Transporte, Logística y Automoción (+9%) y Bienes y Servicios de Consumo (+8%)



Comparativa por región

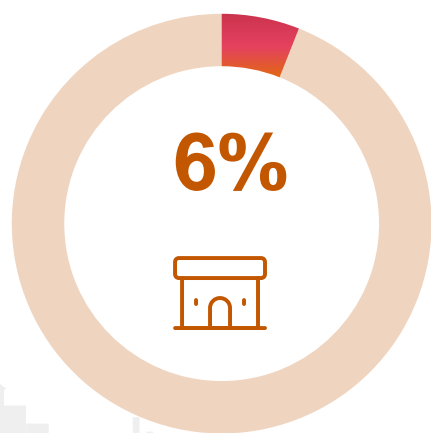
- Empleadores de las regiones **NOA (+15%)**, **NEA (+9%)** y **AMBA (+8%)** informan las expectativas más fuertes de esta edición.

15%	NOA
9%	NEA
8%	AMBA
1%	CUYO
-1%	PAMPEANA
-5%	PATAGONIA

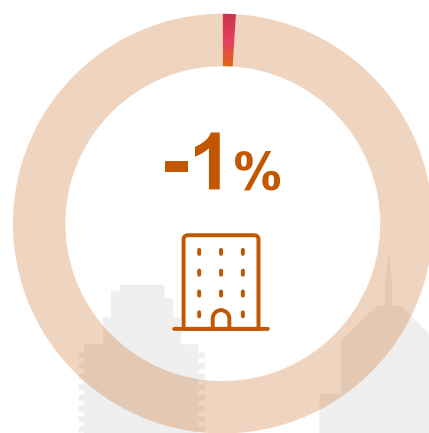


Comparativa por tamaño de empresa

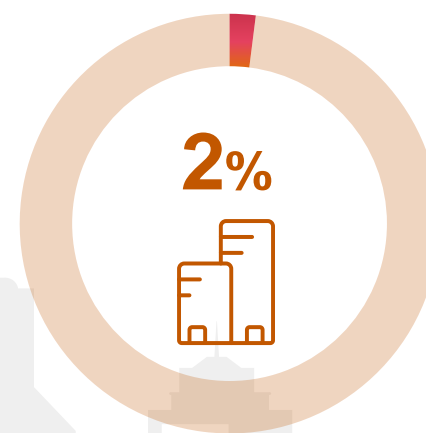
Las micro y grandes empresas reflejan las expectativas más fuertes de contratación del personal en el período julio - septiembre de 2023.



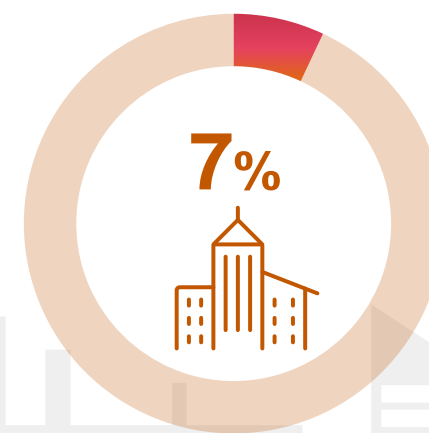
Micro:
<10
Empleados



Pequeña:
10 - 49
Empleados



Mediana:
50 - 249
Empleados

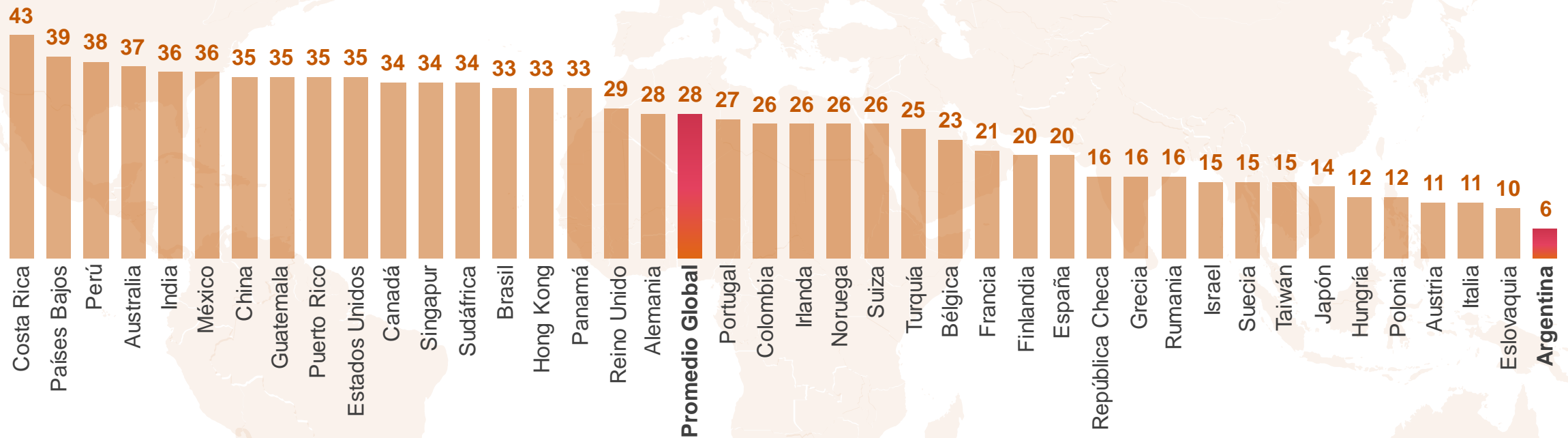


Grande:
250+
Empleados

Expectativas de contratación para el período julio - septiembre

A nivel mundial, los empleadores proyectan aumentar sus nóminas en los 41 países y territorios encuestados en el tercer trimestre de 2023.

Expectativas Netas de Empleo ajustadas por estacionalidad (%)





Tendencias en la nueva era del potencial humano

La tecnología puede ser el gran facilitador, pero el ser humano sigue siendo el futuro

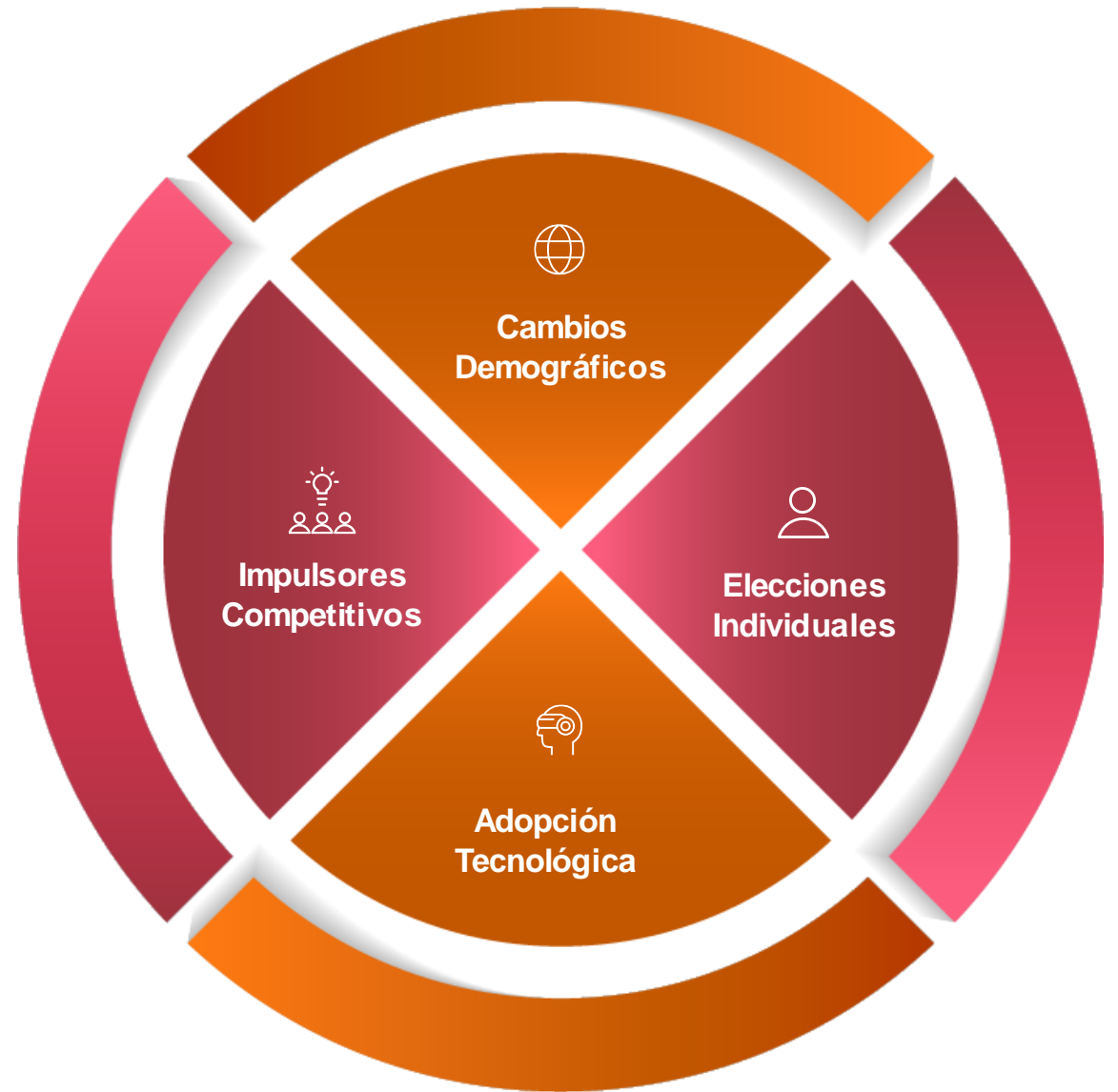
Esta recuperación no se parece a ninguna otra que hayamos visto: es la combinación de innovación, tecnología e ingenio humano lo que nos ayudará a superar los mayores retos.

El ser humano siempre se ha adaptado a las nuevas tecnologías y a las mejores formas de hacer las cosas.

La pandemia nos enseñó de nuevo que podemos lograr avances extraordinarios si nos unimos.

Conocé las principales fuerzas que están impactando en el futuro del trabajo en nuestra investigación

La nueva era del potencial humano.





“Mientras que el mercado laboral global se mantiene resiliente, estos datos sugieren que nos enfrentamos a un período ligeramente más incierto, ya que los empleadores adoptan un enfoque más cauteloso para aumentar su fuerza laboral.

Los empleadores están tratando de encontrar el equilibrio adecuado en la contratación, ya que los niveles récord de escasez en roles demandados persisten, al mismo tiempo que anticipan un panorama económico más desafiante en el futuro.”

– Jonas Prising, Chairman & CEO



Acerca de la Encuesta de Expectativas de Empleo

Acerca de la Encuesta de expectativas de Empleo

La Encuesta de Expectativas de Empleo de ManpowerGroup es la encuesta de empleo más completa y prospectiva de su clase, utilizada en todo el mundo como indicador económico clave. Las Expectativas Netas de Empleo se obtienen tomando el porcentaje de empleadores que prevén un aumento de la actividad de contratación y restando de éste el porcentaje de empleadores que prevén una disminución de la actividad de contratación. La Encuesta se ha realizado desde 1962 y su éxito se debe a varios factores:

Única

No tiene paralelo en su tamaño, alcance, longevidad y área de enfoque. La Encuesta de Expectativas de Empleo de ManpowerGroup es la encuesta de empleo con visión de futuro más extensa del mundo, y pide a los empleadores que pronostiquen el empleo para el próximo trimestre. En contraste, otras encuestas y estudios se enfocan en datos retrospectivos para informar sobre lo que ocurrió en el pasado

Independiente

La encuesta se realiza con una muestra representativa de empleadores de todos los países y territorios en los que se realiza. Los participantes de la encuesta no se derivan de la base de clientes de ManpowerGroup.

Robusta

La encuesta se basa en entrevistas con casi 39.000 empleadores públicos y privados en 41 países y territorios para medir las tendencias de empleo anticipadas cada trimestre. Esta muestra permite realizar análisis en sectores y regiones específicos para proporcionar información más detallada.

Enfocada

Durante más de seis décadas, la encuesta ha derivado toda su información de una sola pregunta: "¿Cómo anticipa que el empleo total en su ubicación cambiará en los tres meses hasta finales de septiembre de 2023 en comparación con el trimestre actual?"

Metodología de la encuesta

La metodología utilizada para recopilar los datos para las Perspectivas de Empleo se ha digitalizado en 41 mercados para el informe 3Q 2023.

Las respuestas anteriores al Q1 2022 se contactaron por teléfono y ahora se recopilan en paneles en línea de doble suscripción donde se incentiva a los miembros a completar la encuesta.

La pregunta formulada y el perfil del encuestado permanecen sin cambios. El tamaño de la organización y el sector están estandarizados en todos los países y territorios para permitir comparaciones internacionales.

[EXPLORÁ LOS DATOS](#)



Visita www.manpowergroup.com.ar para aprender más