

ARGENTINA

2025
Q4

Encuesta de Expectativas de Empleo





Resumen Ejecutivo

Los empleadores argentinos reportan una **Expectativa Neta de Empleo de +5%**. Este valor se mantiene sin cambios respecto al trimestre anterior, y refleja un incremento de 1 punto porcentual en la comparación interanual.

El sector de **Tecnología de la Información lidera con una ENE de +18%**, reflejando las intenciones de contratación más sólidas.

En cuanto a las regiones, **Cuyo muestra la expectativa de contratación más alta con +18%**, mientras que **AMBA presenta una de las más débiles con +3%**.

El trabajo de campo se llevó a cabo entre el 1 y el 31 de julio de 2025.



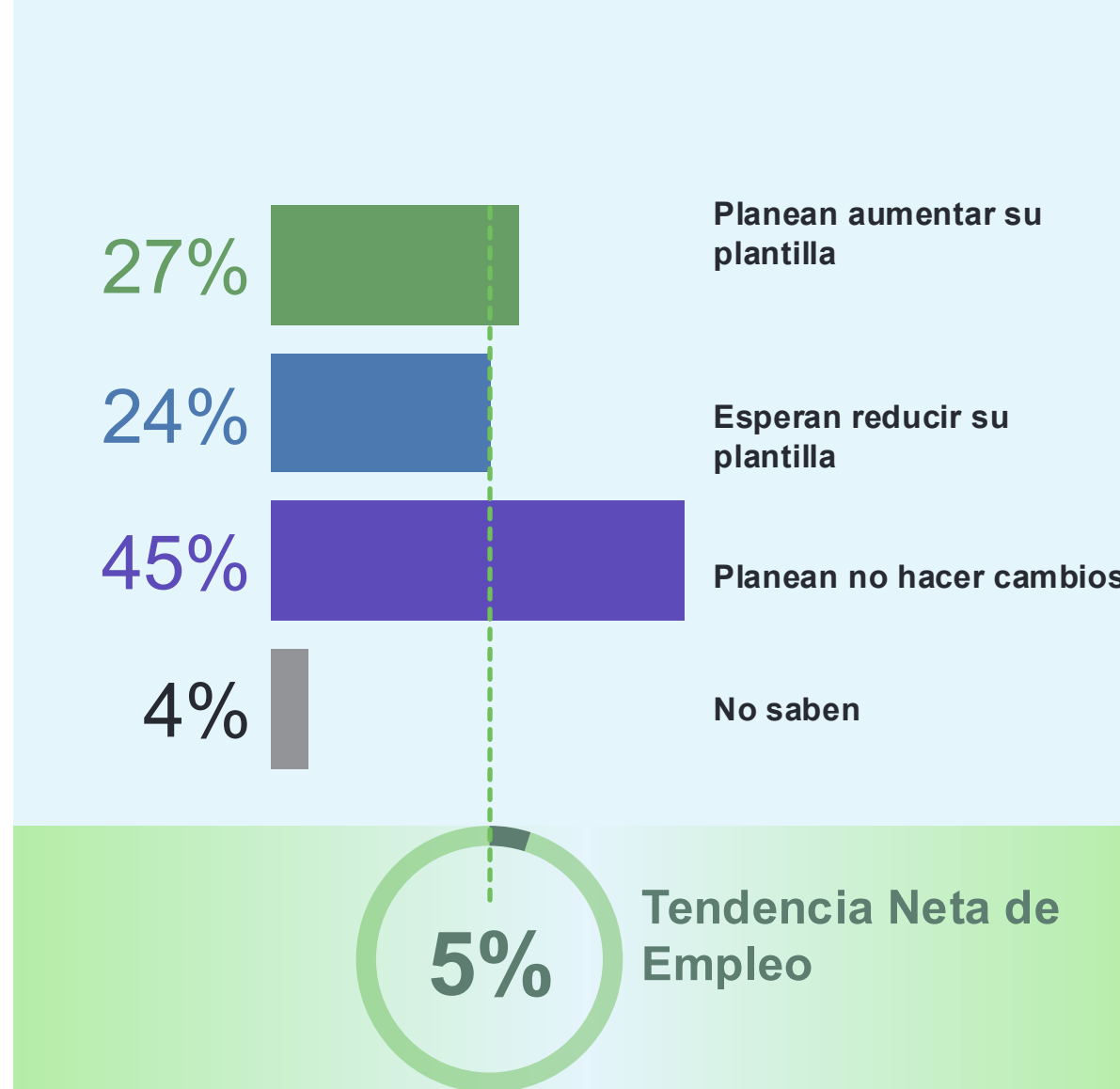
Q4 Expectativas de Empleo



Expectativas de contratación para el cuarto trimestre de 2025

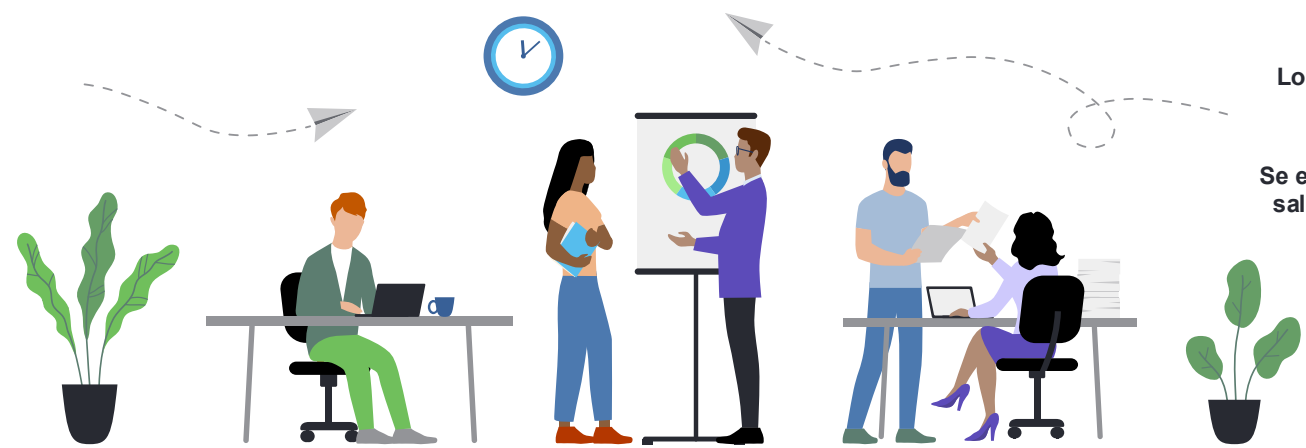
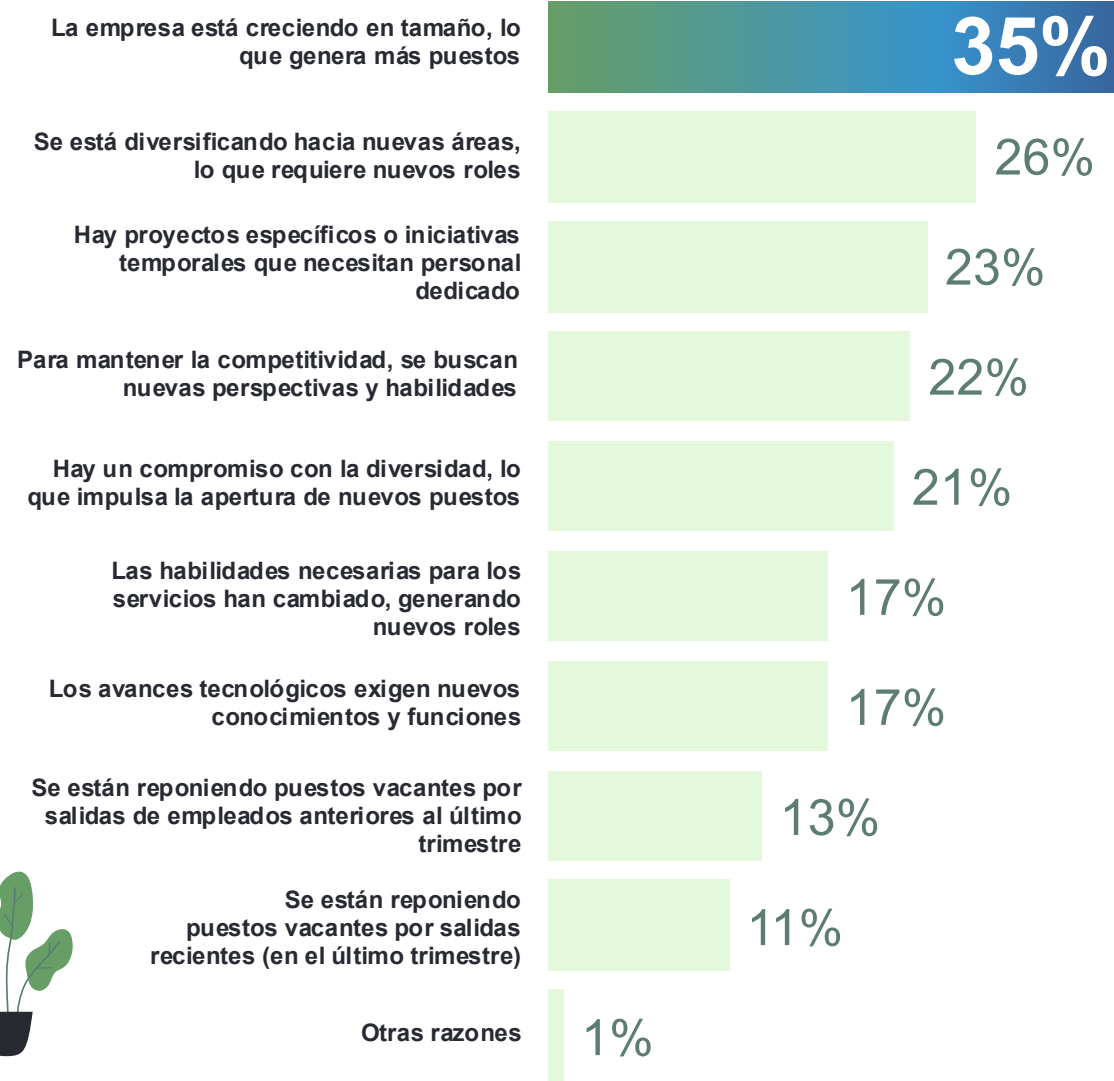
En esta edición de la Encuesta de Expectativas de Empleo de ManpowerGroup se consultaron a más de 39.000 empleadores de 42 países y territorios. A nivel global, todos estos esperan contratar a más trabajadores en el cuarto trimestre de 2025, informando en promedio una **Expectativa Neta de Empleo (ENE ajustada estacionalmente de +5%**.

En Argentina, los resultados revelan que el 27% de los empleadores encuestados planea aumentar sus dotaciones de personal, el 24% disminuirlas, el 45% no espera realizar cambios y el 4% restante no sabe si los realizará, lo que arroja una ENE de +5% ajustada estacionalmente para el cuarto trimestre de 2025.



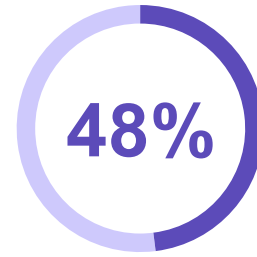
Principales razones por las que se espera incorporar personal

Los empleadores indicaron que la **expansión de la empresa** es la principal razón para los aumentos de personal.

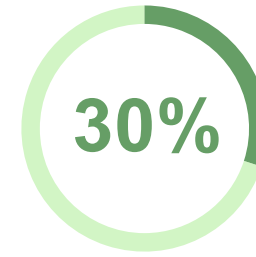


Los desafíos económicos influyen en las reducciones de personal

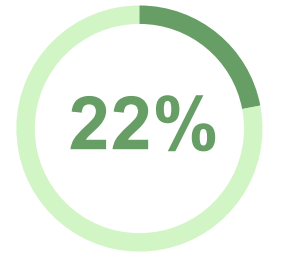
Para los empleadores que anticipan una disminución en su plantilla durante el cuarto trimestre de 2025, la **incertidumbre económica** se menciona como el principal desafío, seguido de la **adaptación a los cambios del mercado**.



Los desafíos económicos están afectando negativamente la dotación de personal



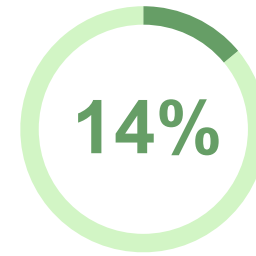
Los cambios en el mercado han reducido la demanda de ciertos puestos



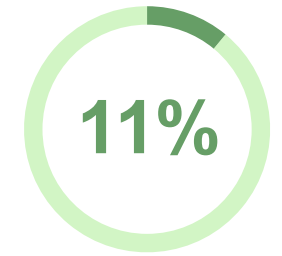
Se está ajustando la plantilla para alinearla con la demanda actual



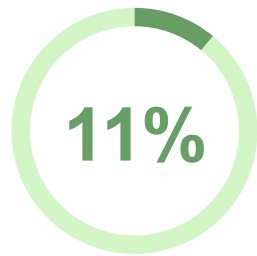
Se está llevando a cabo una reorganización o reducción de tamaño



Se están optimizando procesos para mejorar la eficiencia, lo que lleva a la consolidación de roles



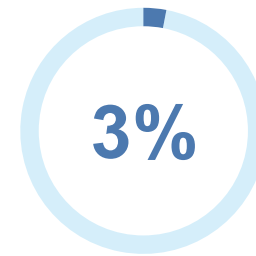
Los puestos vinculados a proyectos finalizados ya no son necesarios



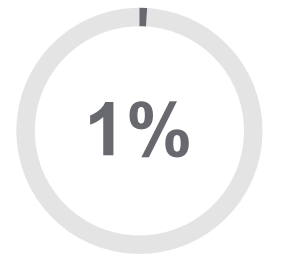
La automatización ha reducido la necesidad de ciertos roles



Hay salidas de personal y no es posible cubrir esas vacantes por el momento



Los cambios en las habilidades requeridas han reducido la necesidad de ciertos roles



Otras razones

Cambios a través del tiempo



Expectativas de contratación para octubre – diciembre por país:

Expectativas netas de empleo (ENE) ajustadas estacionalmente



45% E.A.U.
ENE más fuerte



23% Global
Promedio ENE



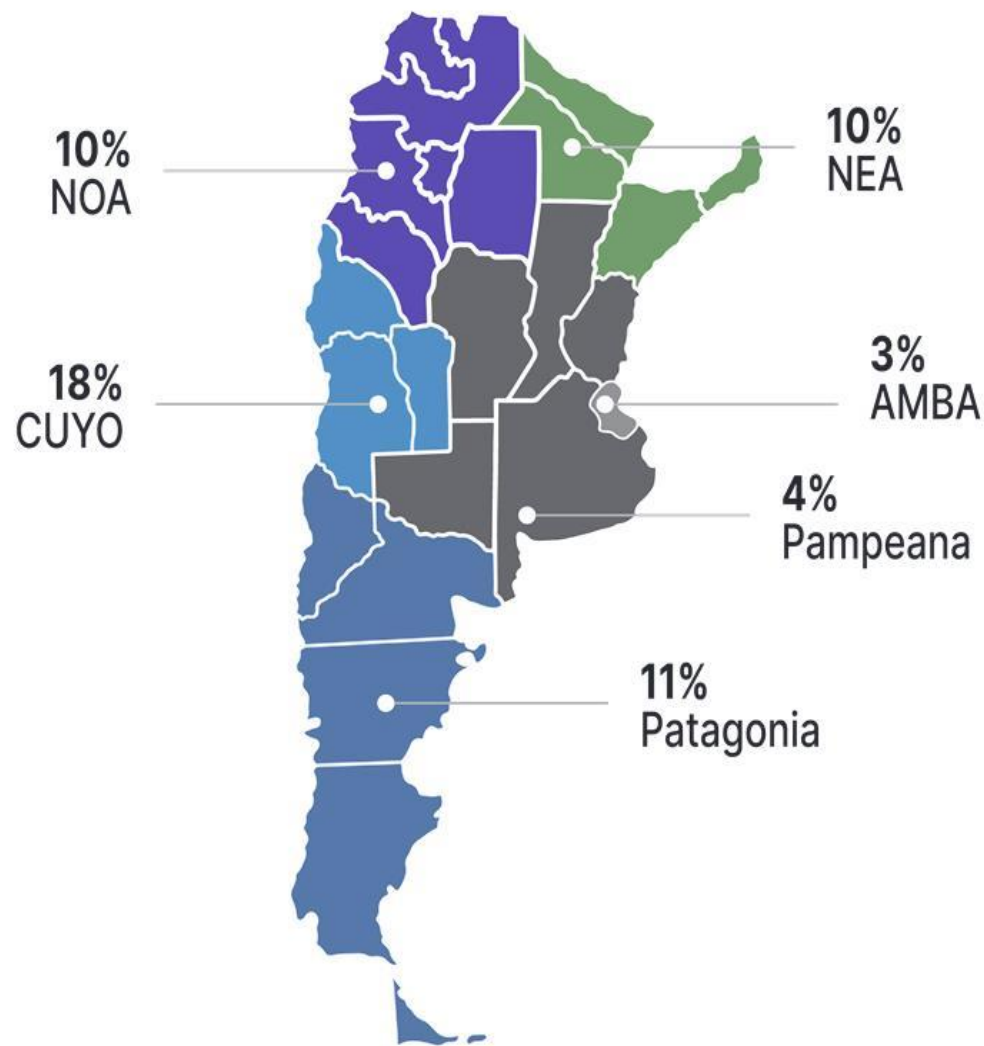
5% Argentina
ENE más débil

E.A.U.*	45%	Australia	24%	Taiwán	16%
India	40%	Panamá	24%	Austria	15%
Brasil	36%	Canadá	22%	República Checa	15%
Costa Rica	35%	Chile	21%	Finlandia	14%
China	34%	Singapur	20%	Portugal	14%
Irlanda	29%	Bélgica	18%	Eslovaquia	14%
Guatemala	28%	Israel	18%	Francia	13%
Países Bajos	28%	Italia	18%	Japón	12%
Estados Unidos	28%	Turquía	18%	Reino Unido	11%
México	27%	Alemania	17%	Polonia	10%
Suecia	26%	España	17%	Rumania	9%
Suiza	26%	Colombia	16%	Hungría	8%
Noruega	25%	Grecia	16%	Hong Kong	6%
Perú	25%	Puerto Rico	16%	Argentina	5%

*Los E.A.U. se incorporaron en el tercer trimestre de 2025. Actualmente no hay datos históricos y la información no ha sido ajustada estacionalmente.

Comparativa por región

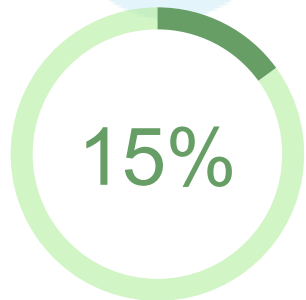
CUYO	18%
PATAGONIA	11%
NEA	10%
NOA	10%
PAMPEANA	4%
AMBA	3%



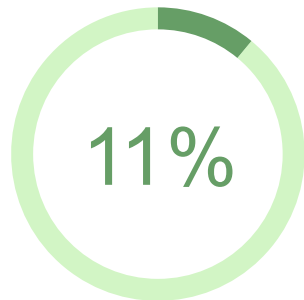
Expectativas de contratación por tamaño de empresa

Los resultados por tamaño de empresa muestran que las **microempresas** lideran con un **15%**, seguidas por las pequeñas empresas con +11%

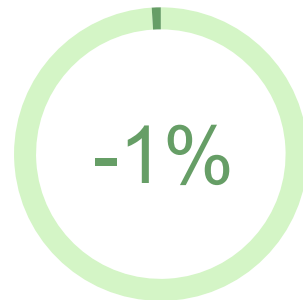
Menos de 10
Empleados



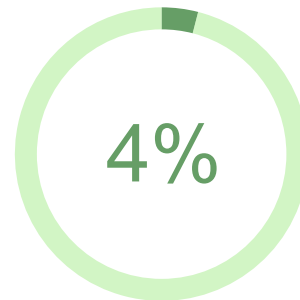
10 - 49
Empleados



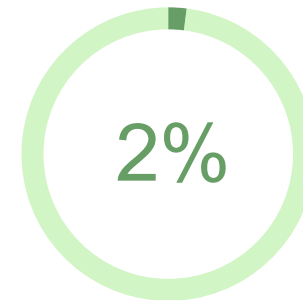
50 - 249
Empleados



250 - 999
Empleados



1,000 - 4,999
Empleados

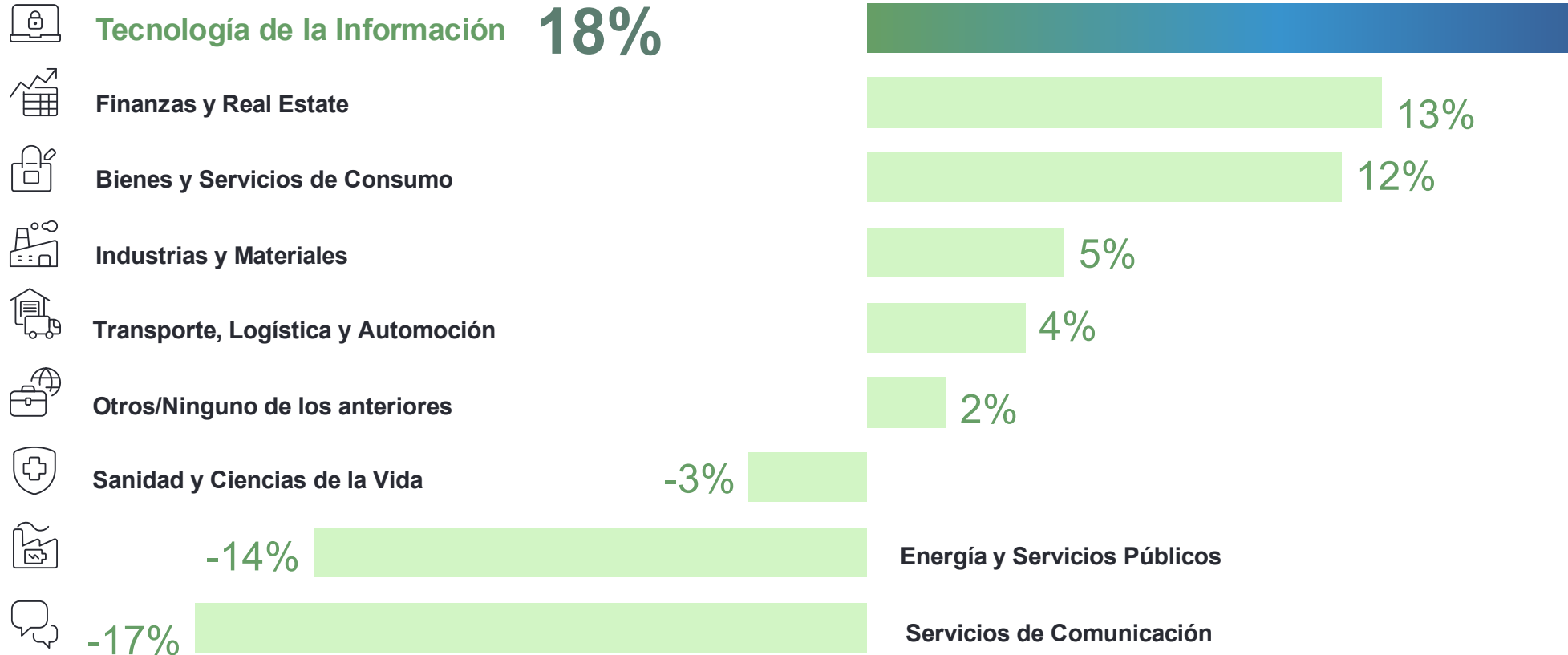


5,000+
Empleados



Expectativas nacionales de empleo en principales sectores

El sector de **Tecnología de la Información** lidera con una **ENE de +18%**, reflejando las intenciones de contratación más sólidas.



*Gobierno o servicio público; Organizaciones sin fines de lucro/ONG/Caridad/Religiosas; Otra industria; Otras subindustrias de transporte, logística y automóviles; Instituciones educativas; Agricultura y pesca



Acerca de la Encuesta



Acercas de la Encuesta

La Encuesta de Expectativas de Empleo de ManpowerGroup es la encuesta de empleo más completa y prospectiva de su clase, utilizada en todo el mundo como indicador económico clave. La Expectativa Neta de Empleo se obtiene a partir del porcentaje de empleadores que prevén un aumento de la actividad de contratación y restándole el porcentaje de empleadores que prevén una disminución. Realizada desde 1962, su éxito se debe a varios factores:

Única: Se trata de la encuesta sobre el empleo más amplia y prospectiva del mundo, en la que se pide a las empresas que hagan previsiones sobre el empleo en el trimestre siguiente. En cambio, otras encuestas y estudios se centran en datos retrospectivos para informar sobre lo ocurrido en el pasado.

Independiente: La encuesta se realiza con una muestra representativa de empresarios de todos los países y territorios en los que se lleva a cabo. Los participantes en la encuesta no proceden de la base de clientes de ManpowerGroup.

Sólida: La encuesta se basa en entrevistas con 40.533 empresas del sector público y privado de 42 países y territorios para medir las tendencias de empleo previstas para cada trimestre. Esta muestra permite realizar análisis por sectores y regiones específicos para obtener información más detallada.

Centrada: Durante más de seis décadas, la Encuesta ha obtenido toda su información a partir de una única pregunta: "¿Cómo prevé que cambiará el empleo total en su localidad en los tres meses hasta finales de septiembre de 2025, en comparación con el trimestre actual?".

Metodología de la encuesta: La metodología utilizada para recopilar datos NEO se ha digitalizado en 42 mercados para el informe del cuarto trimestre de 2025. Las respuestas a la encuesta se recolectaron del 1 al 30 de julio de 2025. Tanto la pregunta formulada como el perfil del encuestado permanecen inalterados. El tamaño de la organización y el sector se estandarizan en todos los países y territorios para permitir comparaciones internacionales.

Declaraciones prospectivas:

El presente informe contiene declaraciones prospectivas, incluidas las relativas a la demanda de mano de obra en determinadas regiones, países e industrias, así como a la incertidumbre económica. Los acontecimientos o resultados reales pueden diferir materialmente de los contenidos en las declaraciones prospectivas, debido a riesgos, incertidumbres y suposiciones. Estos factores incluyen los que se encuentran en los informes de la empresa presentados ante la Comisión de Bolsa y Valores de EE.UU. (SEC), incluida la información bajo el título "Factores de riesgo" en su Informe Anual en el Formulario 10-K para el año finalizado el 31 de diciembre de 2024, cuya información se incorpora aquí por referencia. ManpowerGroup renuncia a cualquier obligación de actualizar cualquier declaración prospectiva o de otro tipo en este comunicado, excepto cuando sea requerido por la ley.



Preguntas frecuentes

¿Qué significa la Expectativas Neta de Empleo (Net Employment Outlook)?

La Expectativa Neta de Empleo (NEO por sus siglas en inglés) se obtiene tomando el porcentaje de empresas que prevén un aumento en la actividad de contratación con el porcentaje de empresas que proyectan una disminución del empleo en su empresa en el próximo trimestre. Un NEO positivo significa que, en conjunto, son más los empresarios que visualizan aumentar su plantilla en los tres meses siguientes que los que tienen intención de reducirla.

¿Qué significa el ajuste estacional? ¿Por qué se utiliza en la Encuesta de Perspectivas de Empleo de ManpowerGroup?

El ajuste estacional es un proceso estadístico que permite presentar los datos de la Encuesta sin el impacto de las fluctuaciones de la contratación que se producen normalmente a lo largo del año a causa de diversos factores externos, como los cambios meteorológicos, los ciclos tradicionales de producción y los días festivos. El ajuste estacional tiene por efecto atenuar los valores máximos y mínimos de los datos para ilustrar mejor las tendencias subyacentes del empleo y ofrecer una representación más exacta de los resultados de la encuesta. de los resultados de la encuesta.

¿Cómo se seleccionan las empresas para la Encuesta?

Se seleccionan en función de los tipos de empresas y organizaciones que representan. Queremos asegurarnos de que nuestro panel sea representativo del mercado laboral nacional de cada país participante, por lo que la muestra de cada país se construye en proporción a la distribución general de sectores industriales y tamaños de organización de ese país.

¿A quién se entrevista en cada empresa?

La persona seleccionada para entrevistar es alguien con conocimiento general de los niveles de personal y las intenciones de contratación dentro de su organización. Normalmente es el responsable o director del área de recursos humanos (RRHH). En organizaciones más pequeñas, esa persona puede ser un director general o incluso el consejero delegado.



Visita www.manpowergroup.com.ar para conocer más